



## Käuzchensteig 8-12

Wiederherstellung eines Ateliergebäudes  
Käuzchensteig 8-12  
14195 Berlin

SILB c/o BIM Berliner Immobiliengesellschaft  
Keibelstraße 36  
10178 Berlin

Petra und Paul Kahlfeldt Architekten  
Kurfürstendamm 58  
10707 Berlin

Index	Datum	Änderungen	Maßstab: 1:50
			Datum: 30.05.2014
			gezeichnet: SSP
			Format: 59,4 x 135,6

Blick von Norden

A.05.2

ANMERKUNGEN

Alle Maße sind zu prüfen. Unstimmigkeiten sind sofort mit dem Architekten abzusprechen.  
Räumliche Bezugspunkte sind unabhängig von den Maßangaben einzutreten und sind vorzuringen!  
Bei der Höhenplanung sind alle Maße auf den Rohbau bezogen, Abweichungen sind vermieden.  
Alle Höhenmaße wie Fenster-, Brüstungs- und Türhöhen beziehen sich auf OKKF Oberkante Fertigfußboden.  
Alle tragenden und konstruktiven Bauteile müssen nach geprüfter statischer Berechnung hergestellt werden.  
Abmessungen und Aussparungen in Stützelementen sind nach den Schnäpplänen, bzw. nach Angabe Statik herauszugeben.  
Der Entwurf ist geordnet, Eigentümern des Hauses und unbefugter Dritten geschützt, Verwertlichkeiten und Weitergabe an Dritte erfolgt nur mit ausdrücklicher Genehmigung des Planverfassers.  
Bei Mißbrauch bleiben rechtliche Schritte vorbehalten.

Die Bodenplatten und Fundamente gegen Erdrich sind in Stahlbeton entsprechend der DIN-Vorschriften auszuführen. Arbeits- u. Dehnfugen zwischen den Stahlbetonsteinen sind gegen eindringende Feuchtigkeit mit Fugenbändern wasserdicht nach DIN zu verbinden. Gegen drückendes Wasser durch Bauteile, gleich welcher Art, haftet allein der ausführende Unternehmer.

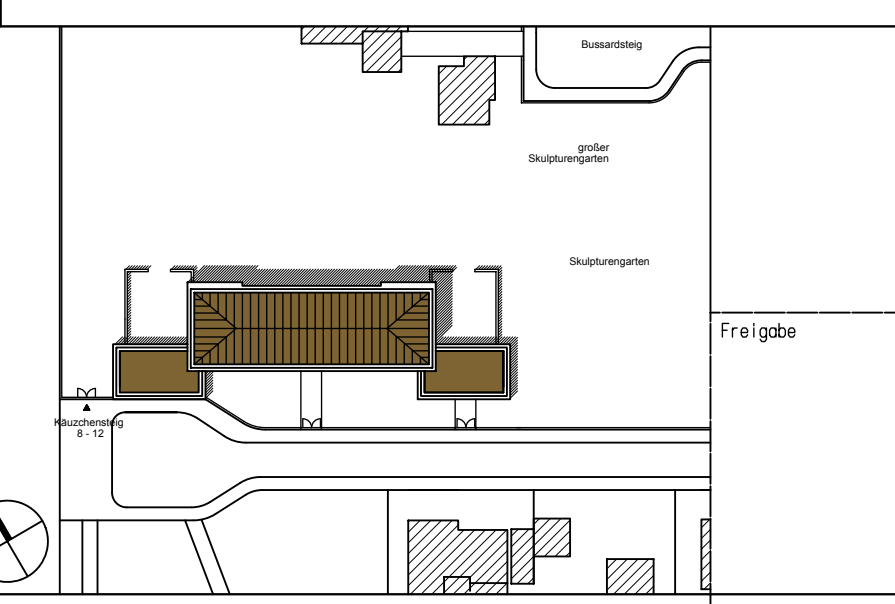
Zu dieser Zeichnung gehört eine dwg-Datei mit derselben Plannummer im Dateinamen die mit dem beim Archivieren

betreffenden Zeichnungsoriginal konsistent ist. Verbindlich ist dieses Original bzw. ausseraktuelle Kopien des Originals.

### LEGENDE

[illegible]

	Mauerwerk		FA = Fußbodenausschnitt
	Stahlbeton		DA = Deckenausschnitt
	WU-Beton		FD = Fußbodendurchbruch
	unbewehrter Beton		DD = Deckendurchbruch
	Estrich		Schacht
	Wärmedämmung		WD = Wanddurchbruch
	harte Dämmung		WS = Wandschlitz
	Mörtel/Putz		Reviklapp / Down
	Naturstein		OKFF = Oberkante Fertig
	Holz		OKRD = Oberkante Rohde
	Metall		+0,00 = 503,20 m üNN
	Trockenbauwand		OKFF / OKRD
	Abgeh. Decke		T-E.16 Turnrinnen (T-Ges.)
			E.16 Raumnummer (Ges.)

[illegible]

Archivseinheit	30361	Auftraggeber
Ort	Käuzchensteig 8-12 14195 Berlin	Petra und Paul Architekten Partnerschafts- Kurfürstendamm 10707 Berlin
Umfeld / Maßnahme	Ateliergebäude	
Art	001/ Wiederherstellung eines Ateliergebäudes	
	Ausführungsplanung	

Anzahlung				SILB Sanftvermögen II des Landes Berlin verwaltet durch:				
Ansicht Norden Teil 2								 Berliner Immobilienmanagement GmbH Königsplatz 30 10119 Berlin Tel.: (030) 9055-1400.
3036101001AARANN_02-						Index		
nummer		3036101001AARANN_02-						
ab 1:50		gez. ssp erstellt 30.05.2014		geprüft				
tgröße 136,6 x 59,4								
name 3036101001AARANN_02-								



**BIM**  
Berliner Immobilienmanagement